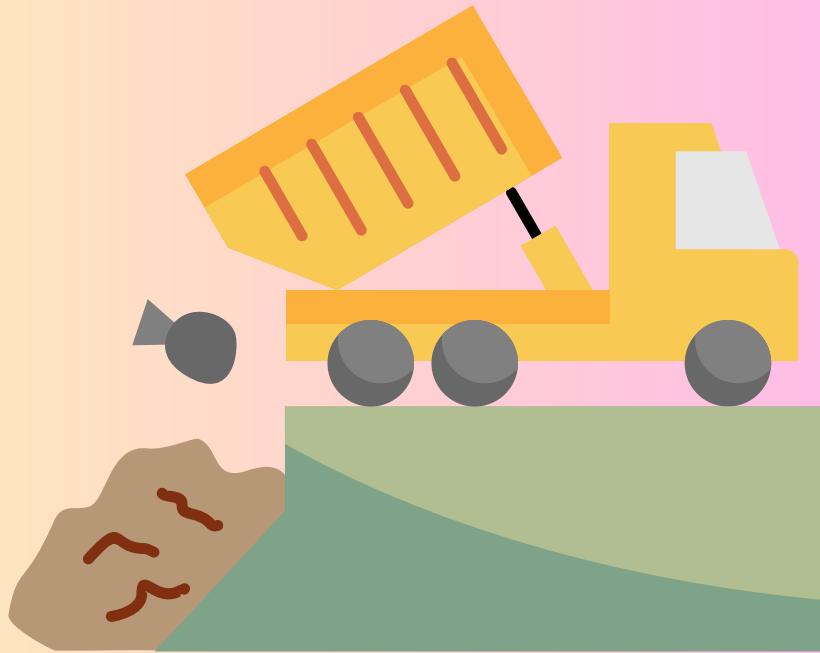


# คู่มือการขออนุญาตขุดดิน/ถมดิน



**กองช่าง**

**องค์การบริหารส่วนตำบลมะเฟือง  
อำเภอพุทไธสง จังหวัดบุรีรัมย์**





## การขออนุญาตขุดดินหรือถมดิน

งานที่ให้บริการ	การขออนุญาตขุดดินหรือถมดิน
หน่วยงานที่รับผิดชอบ	กองช่าง องค์การบริหารส่วนตำบลมะเฟือง
ระยะเวลาเปิดให้บริการ	วันจันทร์ ถึง วันศุกร์ (ยกเว้นวันหยุดที่ทางราชการกำหนด) เวลา ๐๘.๓๐ น. - ๑๒.๐๐ น. และ ๑๓.๐๐ - ๑๖.๓๐ น.

### หลักฐานในการขออนุญาตขุดดิน - ถมดิน

๑. แผนผังบริเวณที่จะทำการขุดดินหรือถมดิน และแผนผังบริเวณแสดงเขตที่ดินและบริเวณข้างเคียง พร้อมทั้งวิธีการขุดดินหรือถมดิน
๒. สำเนาบัตรประจำตัวประชาชน สำเนาทะเบียนบ้านของผู้แจ้ง
๓. สำเนาหนังสือรับรองการจดทะเบียนนิติบุคคล (กรณีผู้แจ้งเป็นนิติบุคคล)
๔. สำเนาบัตรประจำตัวประชาชนของผู้จัดการหรือผู้แทนนิติบุคคลหนังสือมอบอำนาจ สำเนาทะเบียนบ้าน สำเนาบัตรประจำตัวประชาชน (กรณีมีการมอบอำนาจให้ผู้แทนแจ้ง)
๕. รายการคำนวณ
๖. หนังสือรับรองว่าเป็นผู้ออกแบบและคำนวณการขุดดินถมดิน พร้อมสำเนาบัตรอนุญาตประกอบวิชาชีพวิศวกรรมควบคุม (กรณีทำงานมีลักษณะขนาดอยู่ในประเภทวิชาชีพวิศวกรรมควบคุม)
๗. สำเนาโฉนดที่ดิน เลขที่ /น.ส.๓ เลขที่/ค.๑ ที่จะทำการขุดดิน/ถมดินถ่ายสำเนาหน้าหลังเท่าฉบับจริง
๘. หนังสือยินยอมของเจ้าของที่ดิน สำเนาบัตรประจำตัวประชาชน
๙. หนังสือแสดงความยินยอมของผู้ควบคุมงานตามข้อ ๓ สำเนาใบอนุญาตเป็นผู้ประกอบวิชาชีพวิศวกรรมควบคุมของผู้ควบคุม
๑๐. เอกสารรายละเอียดอื่น ๆ

### ขั้นตอนการขออนุญาตขุดดินหรือถมดิน

๑. ขอรับคำขออนุญาตจากกองช่าง
๒. นำเอกสารตามหลักฐานยื่นประกอบคำขออนุญาต
๓. นำเจ้าหน้าที่ออกตรวจสอบสถานที่
๔. เจ้าหน้าที่ตรวจสอบหลักฐาน
๕. ออกใบอนุญาต
๖. ผู้ยื่นคำขออนุญาตชำระค่าธรรมเนียม

## ระยะเวลาในการออกใบอนุญาตขุดดินหรือถมดิน

๑ วัน	๒ วัน	๑ วัน	๕ วัน
<input type="checkbox"/> <p>ขั้นตอนในการ ตรวจสอบสถานที่ขุดดิน หรือถมดิน</p>	<input type="checkbox"/> <p>ขั้นตอนในการ ตรวจสอบเอกสาร หลักฐานต่าง ๆ ใน การพิจารณา ใบอนุญาต</p>	<input type="checkbox"/> <p>ขั้นตอนในการ ตรวจสอบแบบ แปลน ต่าง ๆ</p>	<input type="checkbox"/> <p>ขั้นตอนในการออก ใบอนุญาต ระยะเวลา ๑ วัน รวมระยะเวลาใน การพิจารณาออก ใบอนุญาตรวม</p>

### ค่าธรรมเนียมในการขออนุญาตขุดดินหรือถมดิน

ใบรับแจ้งการขุดดินหรือถมดิน ฉบับละ ๕๐๐ บาท

### ถมดินเท่าใดจึงจะถือว่ามีกรรมดินที่ต้องแจ้งตามกฎหมาย

มีการถมดินลึกสูงเกินกว่าที่ดินข้างเคียง และพื้นที่มากกว่า ๒,๐๐๐ ตารางเมตร (๑ ไร่ ๑ งาน) หรือพื้นที่เนินดินตามที่ จพท. กำหนด (ต้องทำรางระบายน้ำพอน้ำที่จะไม่ทำให้น้ำท่วมที่ดินข้างเคียงของบุคคลอื่น)

### การขุดดินเท่าใดจึงจะถือว่ามีกรรมดินที่ต้องแจ้งตามกฎหมาย

๑. มีการขุดดินลึกเกิน ๓.๐๐ เมตร
๒. มีการขุดดินที่มีพื้นที่ปากบ่อดินเกิน ๑๐,๐๐๐ ตารางเมตร (๖ ไร่ ๑ งาน)
๓. ขุดดินลึกเกิน/พื้นที่ปากบ่อดินเกินกว่าที่ จพท. กำหนด

### ข้อยกเว้นบังคับใช้

๑. ขุดบ่อน้ำ พื้นที่ปากบ่อไม่เกิน ๔ ตร.ม. ไม่ต้องแจ้ง
๒. มิให้บังคับการขุดดิน ถมดินที่มีกฎหมายอื่นควบคุมอยู่แล้ว
๓. การทำฐานรากของอาคาร
๔. การทำกำแพงกันดิน
๕. การขุดคลองของกรมชลประทาน

### ข้อกำหนดเฉพาะเรื่องการขุดดิน

๑. ถ้าขุดพบโบราณวัตถุ ศิลปวัตถุ ซากดึกดำบรรพ์หรือแร่ที่มีคุณค่าทางเศรษฐกิจ ให้หยุดการขุดแล้วแจ้ง จพท. เพื่อแจ้งกรมศิลปากรหรือกรมทรัพยากรธรณี(ม. ๒๔)
๒. ขุดดินลึกน้อยกว่า ๓.๐๐ เมตร ถ้าห่างจากเขตที่ดินน้อยกว่า ๒ เท่า ของความลึกต้องจัดการป้องกันตามวิสัยที่ควรกระทำ

### บทลงโทษ

๑. ขุดดิน ถมดิน โดยไม่มีใบรับแจ้ง (ม.๓๕) จำคุก ๑ปี/ ปรับ ๕๐,๐๐๐บาท (ถ้าอยู่ในบริเวณ ห้ามขุด ห้ามถมโทษ x ๒ จำคุก ๒ ปี/ ปรับ ๑๐๐,๐๐๐บาท
๒. ขุดดิน ถมดิน ไม่เป็นไปตามกฎกระทรวง (ม.๓๖) ปรับ ๓๐,๐๐๐บาท/ ปรับรายวัน ๑,๐๐๐ บาท

๓. ขุดดินลึก ๓ เมตรและห่างเขตที่ดินน้อยกว่า ๒ เท่าของความลึกแล้วไม่มีการป้องกันการพังทลาย (ม.๒๔) ถมดินไม่ทำการระบายน้ำ (ม.๒๖ วรรคหนึ่ง) ปรับ ๑๐,๐๐๐ บาท
๔. ขัดขวางพนักงานเจ้าหน้าที่ (ม.๓๘) ปรับ ๒,๐๐๐ บาท
๕. ขุดดินพบของมีค่าแล้วไม่แจ้ง จพถ. ภายใน ๗ วัน (ม.๓๙) ปรับ ๕,๐๐๐บาท/ จำคุก ๑ เดือน
๖. ไม่ปฏิบัติตามคำสั่งที่ จพถ. สั่งให้หยุดขุดดินถมดิน (ม.๔๐) จำคุก ๑ ปี/ ปรับ ๕๐,๐๐๐ บาท
๗. ไม่ปฏิบัติตามคำสั่งที่ จพถ. สั่งให้จัดการป้องกัน/จัดการแก้ไขการพังทลาย ขุดดินถมดิน (ม.๔๑) ปรับ ๓๐,๐๐๐ บาท/ปรับรายวัน ๕๐๐ บาท

ใบแจ้งการขุดดินหรือถมดิน  
ตามพระราชบัญญัติการขุดดินและถมดิน พ.ศ.๒๕๔๓

แบบ ขถด.๑

เลขรับที่.....
วันที่.....
ลงชื่อ..... ผู้รับคำขอ

เขียนที่.....

วันที่..... เดือน..... พ.ศ.....

ข้าพเจ้า..... เจ้าของที่ดิน/ผู้ครอบครองที่ดิน/ตัวแทน

เป็นบุคคลธรรมดา อยู่บ้านเลขที่..... หมู่ที่..... ตระก/ซอย..... ถนน..... ตำบล/  
แขวง..... อำเภอ/เขต..... จังหวัด.....

เป็นนิติบุคคลประเภท..... จดทะเบียนเมื่อ.....  
เลขทะเบียน..... มีสำนักงานตั้งอยู่เลขที่..... ซอย..... ถนน..... ตำบล/  
แขวง..... อำเภอ/เขต..... จังหวัด.....

โดย..... ผู้มีอำนาจลงชื่อแทนนิติบุคคลผู้ขออนุญาต อยู่บ้านเลขที่..... หมู่ที่.....  
ซอย..... ถนน..... ตำบล/แขวง..... อำเภอ/เขต..... จังหวัด.....

มีความประสงค์จะทำการขุดดิน/ถมดิน จึงขอแจ้งต่อเจ้าพนักงานท้องถิ่น ดังต่อไปนี้

ข้อ ๑ ทำการขุดดิน/ถมดิน ณ..... ตระก/ซอย..... ถนน.....  
หมู่ที่..... ตำบล/แขวง..... อำเภอ/เขต..... จังหวัด..... ในที่ดิน  
โฉนดที่ดิน เลขที่/น.ส.๓ เลขที่/ส.ค.๑ เลขที่/อื่นๆ เลขที่..... เป็นที่ดินของ.....

ข้อ ๒ ทำการขุดดิน/ถมดิน โดยมีความลึก/ความสูงจากระดับดินเดิม..... เมตร พื้นที่  
ตารางเมตร เพื่อใช้เป็น..... โดยมีสิ่งก่อสร้างข้างเคียง ดังนี้

ทิศเหนือ.....	ห่างจากบ่อดิน/เนินดิน.....	เมตร
ทิศใต้.....	ห่างจากบ่อดิน/เนินดิน.....	เมตร
ทิศตะวันออก.....	ห่างจากบ่อดิน/เนินดิน.....	เมตร
ทิศตะวันตก.....	ห่างจากบ่อดิน/เนินดิน.....	เมตร

ตามแผนผังบริเวณ แบบแปลน รายการประกอบแบบแปลนและรายการคำนวณที่แนบมาพร้อมนี้

ข้อ ๓ โดยมี..... เลขทะเบียน..... เป็นผู้ควบคุมงาน

ข้อ ๔ กำหนดแล้วเสร็จภายใน..... วัน โดยจะเริ่มขุดดิน/ถมดิน วันที่..... เดือน..... พ.ศ.....  
และจะแล้วเสร็จวันที่..... เดือน..... พ.ศ.....

ข้อ ๕ พร้อมหนังสือฉบับนี้ ข้าพเจ้าได้แนบเอกสารหลักฐานต่างๆ มาด้วยแล้ว คือ

แผนผังบริเวณที่จะทำการขุดดิน/ถมดิน และแผนผังบริเวณแสดงเขตที่ดินและที่ดินบริเวณ  
ข้างเคียง พร้อมทั้งวิธีการขุดดินหรือถมดิน จำนวน..... ชุด ชุดละ..... แผ่น

หน้า ๒/รายการ...

- รายการที่กำหนดไว้ในกฎกระทรวงที่ออกตามมาตรา ๖ แห่งพระราชบัญญัติการชุดดินและถมดิน พ.ศ.๒๕๔๓
- ภาระผูกพันต่างๆที่บุคคลอื่นมีส่วนได้เสียเกี่ยวกับที่ดินที่จะทำการชุดดิน/ถมดิน
- สำเนาบัตรประจำตัวประชาชน รับรองสำเนาถูกต้องแล้ว จำนวน.....ฉบับ
- สำเนาหนังสือรับรองการจดทะเบียนนิติบุคคล ซึ่งแสดงวัตถุประสงค์ที่ตั้งสำนักงานและผู้มีอำนาจลงชื่อแทนนิติบุคคลผู้แจ้งที่หน่วยงานซึ่งมีอำนาจรับรอง (กรณีที่นิติบุคคลเป็นผู้แจ้ง)
- สำเนาบัตรประจำตัวประชาชนของผู้จัดการหรือผู้แทนนิติบุคคลผู้แจ้ง ซึ่งรับรองสำเนาถูกต้องแล้ว จำนวน.....ฉบับ (กรณีที่นิติบุคคลเป็นผู้แจ้ง)
- หนังสือแสดงความเป็นตัวแทนของผู้แจ้งสำเนาบัตรประจำตัวประชาชนและสำเนาทะเบียนบ้านของตัวแทนผู้แจ้ง ซึ่งรับรองสำเนาถูกต้องแล้ว (กรณีมีการมอบอำนาจให้ผู้อื่นแจ้งแทน)
- รายการคำนวณ ๑ ชุด จำนวน.....แผ่น
- หนังสือรับรองว่าเป็นผู้ออกแบบและคำนวณการชุดดิน/ถมดิน จำนวน.....ฉบับ พร้อมทั้งสำเนาบัตรอนุญาตเป็นผู้ประกอบวิชาชีพวิศวกรรมควบคุม ซึ่งรับรองสำเนาถูกต้องแล้ว จำนวน.....ฉบับ (กรณีที่งานมีลักษณะขนาดอยู่ในประเภท วิชาวิศวกรรมควบคุม)
- สำเนาโฉนดที่ดิน เลขที่/น.ส.๓ เลขที่/ส.ค.๑ เลขที่.....ที่จะทำการชุดดิน/ถมดินขนาดเท่าต้นฉบับจริง ซึ่งรับรองสำเนาถูกต้อง จำนวน.....ฉบับ
- หนังสือยินยอมของเจ้าของที่ดิน สำเนาบัตรประจำตัวประชาชนหรือสำเนาทะเบียนบ้านหรือสำเนาหนังสือรับรองการจดทะเบียนนิติบุคคลซึ่งแสดงวัตถุประสงค์และผู้มีอำนาจลงชื่อแทนนิติบุคคลเจ้าของที่ดินที่หน่วยงานซึ่งมีอำนาจรับรอง สำเนาบัตรประจำตัวประชาชน และสำเนาทะเบียนบ้านของผู้จัดการหรือผู้แทนนิติบุคคลเจ้าของที่ดิน ซึ่งรับรองสำเนาถูกต้องแล้ว จำนวน.....ฉบับ (กรณีที่เป็นที่ดินของบุคคลอื่น)
- หนังสือแสดงความยินยอมของผู้ควบคุมงานตามข้อ ๓ จำนวน.....ฉบับ
- สำเนาใบอนุญาตเป็นผู้ประกอบวิชาชีพวิศวกรรมควบคุมของผู้ควบคุมงาน ซึ่งรับรองสำเนาถูกต้องแล้ว จำนวน.....ฉบับ (เฉพาะกรณีที่งานมีลักษณะขนาดอยู่ในประเภทเป็นวิชาชีพวิศวกรรมควบคุม)
- เอกสารและรายละเอียดอื่นๆ.....

ข้อ ๖ ข้าพเจ้าขอชำระค่าธรรมเนียมและค่าจ่าย ตามกฎกระทรวงซึ่งออกตามมาตรา ๑๐ แห่งพระราชบัญญัติการชุดดินและถมดิน พ.ศ.๒๕๔๓

(ลงชื่อ).....

(.....)

ผู้แจ้ง

**หมายเหตุ** (๑) ข้อความใดที่ไม่ใช้ให้ขีดฆ่า  
(๒) ใส่เครื่องหมาย ✓ ในช่อง  หน้าข้อความที่ต้องการ

หนังสือยินยอมให้ทำการขุดดินหรือถมดิน

เขียนที่.....

วันที่.....เดือน.....พ.ศ.....

ข้าพเจ้า.....อยู่บ้านเลขที่.....หมู่ที่.....ตรอก/ซอย.....  
ถนน.....ตำบล/แขวง.....อำเภอ/เขต.....จังหวัด.....  
เป็นเจ้าของที่ดิน โฉนดที่ดิน เลขที่/นส.๓ เลขที่/ส.ค.๑ เลขที่/อื่นๆ.....ซึ่งตั้งอยู่ ณ บ้านเลขที่  
หมู่ที่.....ตรอก/ซอย.....ถนน.....ตำบล/แขวง.....อำเภอ/เขต.....จังหวัด.....ยินยอม  
ให้.....ทำการ.....ในที่ดินดังกล่าว เนื้อ  
ที่.....ตารางเมตร มีขนาดที่ดิน ดังนี้

ทิศเหนือ.....ห่างจากบ่อดิน/เนินดิน.....เมตร

ทิศใต้.....ห่างจากบ่อดิน/เนินดิน.....เมตร

ทิศตะวันออก.....ห่างจากบ่อดิน/เนินดิน.....เมตร

ทิศตะวันตก.....ห่างจากบ่อดิน/เนินดิน.....เมตร

ข้าพเจ้ายินยอมให้.....ขุดดิน/ถมดินในที่ดินดังกล่าวนี้ เพราะ  
เป็น.....และได้แนบ.....มาด้วยแล้ว  
(ถ้าผู้ให้เช่าให้แนบสำเนาสัญญาเช่าที่ดิน หรือถ้ามีหนังสือแสดงสิทธิอย่างอื่นก็ให้แนบมาด้วย)

พร้อมนี้ ข้าพเจ้าได้แสดงแผนผังที่ดินและเขตที่ดิน ที่ยินยอมให้.....  
ทำการขุดดิน/ถมดินได้ไว้ด้านหลังหนังสือนี้แล้ว

(ลายมือชื่อ.....เจ้าของที่ดิน  
(.....))

(ลายมือชื่อ.....พยาน  
(.....))

(ลายมือชื่อ.....พยาน  
(.....))

ข้าพเจ้าขอรับรองว่าลายมือชื่อหรือลายพิมพ์นิ้วมือข้างบนนี้เป็นของเจ้าของที่ดินตามสำเนาเอกสารสิทธิ  
ที่ดินดังกล่าวข้างต้นจริง

(ลายมือชื่อ.....ผู้แจ้ง  
(.....))

(ลายมือชื่อ.....พยาน  
(.....))

(ลายมือชื่อ.....พยาน  
(.....))

**หมายเหตุ** หนังสือรับรองการปลูกสร้างอาคารนี้ห้ามมีการขุด ซิด ลบ ฆ่า ไม่ว่าจะกรณีใดๆ เว้นแต่ผู้ถือกรรมสิทธิ์ที่ดินจะรับรองการขุดฆ่า  
นั้นเป็นลายลักษณ์อักษรเฉพาะแห่งไว้ \*\*\* (ให้แนบสำเนาบัตรประจำตัวประชาชนสำเนาทะเบียนบ้านและสำเนาเอกสาร  
สิทธิ์ที่ดินที่รับรองสำเนาแล้วมาประกอบด้วย) \*\*\*

หนังสือแสดงความยินยอมของผู้ควบคุมงานขุดดินหรือถมดิน  
(แนบใบแจ้งการขุดดินหรือถมดิน)

แบบ ขถด.๗

เขียนที่.....

วันที่.....เดือน.....พ.ศ.....

โดยหนังสือฉบับนี้ ข้าพเจ้า.....ซึ่งเป็นผู้ได้รับใบอนุญาตให้เป็นผู้  
ประกอบวิชาชีพวิศวกรรมควบคุมตามกฎหมายว่าด้วยวิศวกร ประเภท.....สาขา.....  
แขนง.....ตามใบอนุญาตเลขทะเบียน.....และขณะนี้ไม่ได้ถูกเพิกถอน  
ใบอนุญาตให้ประกอบวิชาชีพดังกล่าว อายุ.....ปี สัญชาติ.....อยู่บ้านเลขที่.....หมู่ที่.....ตรอก/  
ซอย.....ถนน.....ตำบล/แขวง.....อำเภอ/เขต.....จังหวัด.....รหัส  
ไปรษณีย์.....โทร.....ที่ทำงาน.....โทร.....

ยินยอมเป็นผู้ควบคุมงานขุดดิน/ถมดินตามใบแจ้งของ.....เพื่อทำ  
การขุดดิน/ถมดิน ณ.....อยู่บ้านเลขที่.....หมู่ที่.....ตรอก/ซอย.....ถนน.....ตำบล/  
แขวง.....อำเภอ/เขต.....จังหวัด.....โดยมีความลึก/ความสูง จากระดับดิน  
เดิม.....เมตร พื้นที่.....ตารางเมตร เพื่อใช้เป็น

ตามแผนผังบริเวณ แบบแปลน รายการประกอบแบบแปลน และรายการคำนวณที่ได้ยื่นแจ้งไว้ตามใบแจ้ง  
(แบบ ขถด.๑) ลงวันที่.....เดือน.....พ.ศ.....จนกว่าจะทำการขุดดิน/ถมดินแล้วเสร็จ

เพื่อเป็นหลักฐาน ข้าพเจ้าได้ลงลายมือชื่อไว้เป็นสำคัญ

(ลายมือชื่อ).....ผู้ควบคุมงาน  
(.....)

(ลายมือชื่อ).....ผู้แจ้ง  
(.....)

(ลายมือชื่อ).....พยาน  
(.....)

(ลายมือชื่อ).....พยาน  
(.....)

(ลายมือชื่อ).....พยาน  
(.....)